



EN 1634-1
EN 15269-11
EN 16034-1

Cortina acordeón/concertina para el control de humos MSB BLIND DH-60

www.tecnitexfire.com



SISTEMA CORTINAS CONTROL DE HUMOS

MSB BLIND DH-60

La cortina para el control de humos modelo **MSB BLIND DH-60** Se trata de un elemento invisible cuyo propósito es crear depósitos o canales destinados a la acumulación o guiado de los humos hasta áreas donde puedan ser evacuados.

Su diseño permite crear depósitos de humo de diferentes geometrías respetando el concepto de espacio diáfano dado que no son necesarias las guías laterales.

Se trata de un sistema oculto que permanece retraído en su cofre contenedor hasta ser activado generando un despliegue automático y controlado.

Las cortinas para el control de humos representan una solución ligera, estética e innovadora para diseñar espacios diáfanos libres de obstáculos sin perder los requisitos de compartimentación dentro de los sectores de incendio.

OBJETIVO PROTECCIÓN

- ◆ Protección e impermeabilidad al humo 60 minutos 1000°C (DH-60).
- ◆ Adaptable a diferentes geometrías sin necesidad de guías laterales.
- ◆ Adaptable a múltiples configuraciones de instalación.
- ◆ Sistema modular para grandes longitudes.

CARACTERÍSTICAS

Las cortinas móviles MSB están compuestas por un tejido técnico con referencia 450/PU/2 de fibra de vidrio recubierto por ambas caras de poliuretano, un material retardante al fuego que facilita la manipulación del tejido al mismo tiempo que le da mayor rigidez, impermeabilidad y evita que éste se deshilache. Este material, además, repele el agua y tiene una gran resistencia a cortes y ácidos.

Las Cortinas para control de humos **TECNITEX MSB BLIND DH-60** se instalan con el propósito de cerrar por completo el depósito de humo bajando hasta el nivel del suelo, sistemas denominados ASB-3 & ASB-4, o dejando un espacio libre de 2,5 m desde el nivel del suelo hasta la barra de contrapeso del sistema en su posición de desplegado, sistemas ASB-1 & ASB-2.

*Nota: Disponemos de una amplia gama de perfiles embellecedores y remates para el ajuste contra los techos.



Despiece

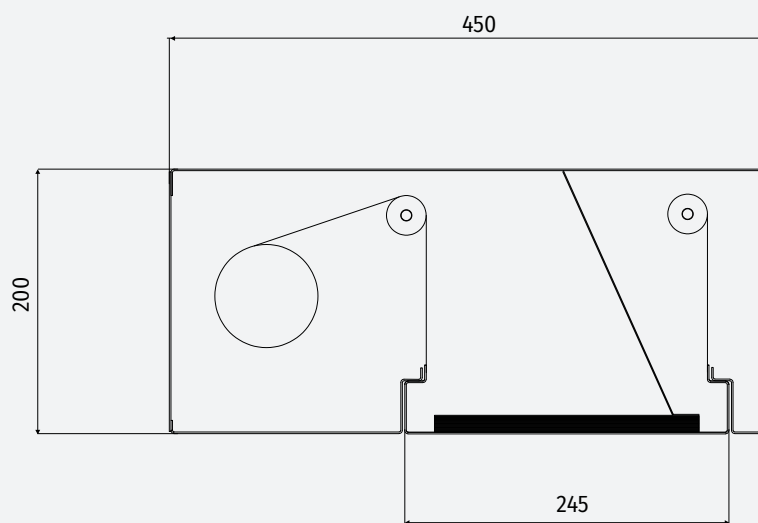
- 1** | Cofre contenedor fabricado en chapa galvanizada.
- 2** | Soportes extraíbles para el conformado del cajón y sujeción del roller. Apertura frontal. Fabricados con cantos redondeados sin filos o esquinas.
- 3** | Roller sin ojiva para el enrollado de los flejes.
- 4** | Motor SMK según modelo con tecnología "TGFS" Total Gravity Fail Safe Solution.
- 5** | Bandeja contenedora del tejido.
- 6** | Fleje metálico para la elevación y descenso de la bandeja.
- 7** | Tejido técnico en fibra de vidrio.

Opciones de cajón

◆ CAJÓN ABIERTO

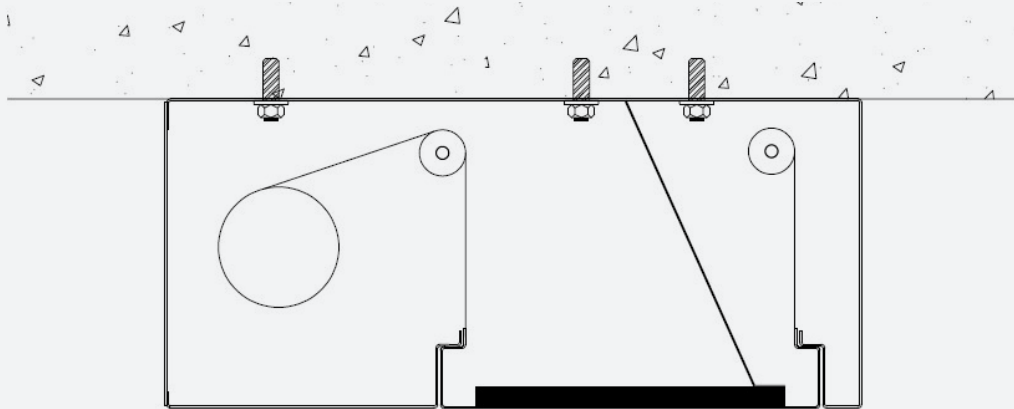


◆ CAJÓN CERRADO



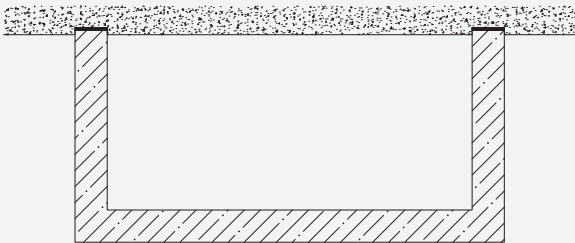
Tipos de fijación

◆ FIJACIÓN BLIND

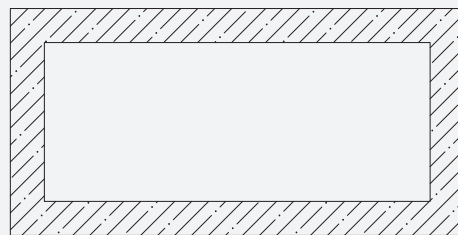


Configuraciones

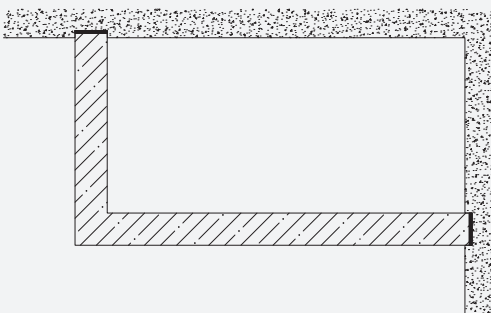
◆ CONFIGURACIÓN U



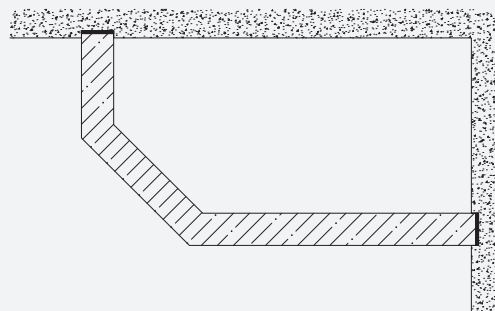
◆ CONFIGURACIÓN CERRADO



◆ CONFIGURACIÓN L



◆ CONFIGURACIÓN LIBRE





Polígono Industrial Monte Boyal
Avda. del Monte Boyal N° 30, CP.45950
Casarrubios del Monte, Toledo



Tel. (+34) 916 165 433
info@tecnitexfire.com
www.tecnitexfire.com